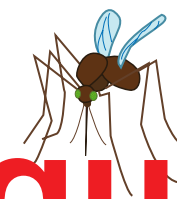


## Aprenda sobre el

# Dengue



Por:

Angélica Jaramillo G. - Bacterióloga  
Catalina López J. - Bacterióloga  
María Eugenia Yepes G.  
Santiago Estrada M., M.D.  
Laboratorio Clínico VID

### 1. ¿Qué es el dengue?

Es una enfermedad febril aguda, infecto contagiosa, producida por un virus llamado el virus del dengue.

### 2. ¿Cómo se transmite el dengue?

La transmisión se hace a través de la picadura de un mosquito llamado *Aedes aegypti* (figura 1), el cual cuando pica una persona que tiene dengue, se chupa su sangre y luego al picar a otra persona, le transmite el virus.

### 3. ¿Dónde habita el mosquito *Aedes aegypti*?

Habita en clima cálido y en alturas menores de 1.700 metros sobre el nivel del mar.

### 4. ¿Cómo se manifiesta el dengue?

Sus principales manifestaciones son:

- Dolor intenso en los huesos, especialmente columna, cintura, miembros superiores e inferiores, de ahí su nombre de “fiebre quebranta huesos”.
- Dolor de cabeza, localizado principalmente alrededor de los ojos.
- Dolores musculares.
- Fiebre, sudoración, fatiga, falta de apetito y cansancio, entre otros.

### 5. ¿Al cuánto tiempo después de que el mosquito pica aparecen los síntomas del dengue?

Estos síntomas aparecen generalmente entre 2 y 7 días después de que el mosquito pica.

### 6. ¿A quién le puede dar dengue?

Cualquier persona es susceptible de contagiarse de dengue .

### 7. ¿Cuántas clases de dengue hay?

Existen dos clases de dengue: el clásico y el hemorrágico.

### 8. ¿Cual es la diferencia entre dengue clásico y dengue hemorrágico?

El dengue clásico no tiene manifestaciones hemorrágicas y el hemorrágico sí.

### 9. ¿Cuáles son las manifestaciones hemorrágicas de un dengue hemorrágico?

Las principales manifestaciones son: manchas rojas en la piel, sangrado al cepillarse los dientes, sangrado por la nariz y materia fecal negra entre otras.

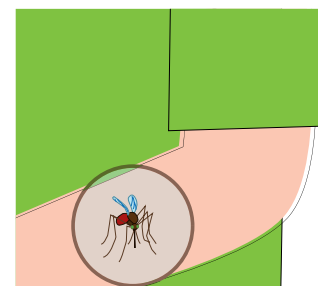


Figura 1: mosquito del dengue



## 10. ¿Cómo se diagnostica el dengue?

Lo primero es la sospecha clínica (ver preguntas 4 y 9), luego consultar al médico, quien realizará una historia clínica completa y ordenará exámenes de laboratorio.

## 11. ¿Qué exámenes de laboratorio ordena el médico?

Los exámenes que se ordenan son en sangre: Hemograma completo y prueba para dengue.

## 12. ¿Cómo se trata el dengue?

El dengue como tal no tiene un tratamiento específico, el tratamiento que se hace es para aminorar los síntomas y manejar las complicaciones hemorrágicas cuando se presentan. Se recomienda que los pacientes con diagnóstico de dengue, o sospecha, no tomen ningún medicamento que tenga ácido acetil salicílico, pues este tipo de medicamento favorece que se presenten complicaciones hemorrágicas y en niños pueden dar otras complicaciones.

## 13. ¿Cómo se puede prevenir el dengue?

- Fumigando frecuentemente los dormitorios para evitar que el zancudo responsable de la transmisión del dengue pique.
- No dejar aguas residuales en floreros, llantas, envases, tapas, pozos de agua entre otros, que favorecen la reproducción del zancudo.



- En lugares donde no es posible una fumigación efectiva, se recomienda el uso de toldillos especialmente en la horas de la noche.

## Consulte con su médico, no se automedique ni medique a otros

### Lecturas recomendadas:

- Diaz FJ. Virus transmitidos por artrópodos. En: Díaz FJ, Estrada S, Franco L, Jaramillo JM, et al. Microbiología de las Infecciones Humanas. CIB. Medellín. 2007: 558-573
- Gubler DJ. Dengue and dengue hemorrhagic fever. In: Guerrant R, Walker D, Weller P, eds. Tropical infectious diseases. 2nd ed. Philadelphia, PA: Elsevier; 2006:813--22
- American Academy of Pediatrics. Arboviruses. In: Pickering LK, ed. Red Book:2003 Report of the Committee on Infectious Diseases. 26th ed. Elk Grove Village, IL: American Academy of Pediatrics; 2003: 199-205
- World Health Organization. Dengue haemorrhagic fever: diagnosis, treatment, prevention and control. 2nd ed. Geneva, Switzerland: World Health Organization, 1997. Available at <http://www.who.int/csr/resources/publications/dengue/Denguepublication/en>

### COMITÉ EDITORIAL

Santiago Estrada Mesa, MD • Director General • Laboratorio Clínico VID  
Juan Mario Jaramillo Acosta, MD • Jefe Laboratorio Clínico • Clínica Cardio VID  
Liliana Franco Restrepo, MD • Microbióloga • Clínica Cardio VID

### IMPRESIÓN

Publicaciones VID

### Sedes de Laboratorio Clínico VID

- Sede principal La Playa • Belén • Bello • Calasanz
- Ciudad del Río • Clínica Diagnóstica Especializada
- Envigado • Itagüí • La América • Laureles • Sabaneta

Comunica con todas las sedes • Tel. 604 4441754

### Laboratorio Clínico Clínica Cardio VID

Tels. 604 3227090 Exts. 4159 - 4160

Medellín • Área Metropolitana • Colombia

- Para obtener copias adicionales de esta carta o cualquiera de las anteriores, ingrese a [www.laboratoriovid.org.co](http://www.laboratoriovid.org.co) [www.cardiovid.org.co](http://www.cardiovid.org.co)

• Línea gratuita de información sobre VIH/SIDA y otras enfermedades de transmisión sexual 01 8000 41 0000



[www.laboratoriovid.org.co](http://www.laboratoriovid.org.co)

Escanea el código QR y conoce todas las cartas de Laboratorio

